

Novinky ve školkařských substrátech

Zbyněk Slezáček

Gramoflor

Školení školkařů Skalský Dvůr 2009

Shrnutí výsledků 2008

- Vyšší úspěšnost při zakořeňování
- Větší přírůstky u citlivých listnáčů
- Vylepšený substrát pro citlivé trvalky
- Kvalitní vododržný substrát pro listnáče

- Zvýšení obrátu o 74%

Investice do kvality

- Technické inovace v přesnosti míchání
- Zvýšení výrobní a skladovací kapacity
- Opakovaná kontrola kvality vstupních surovin a výstupního produktu

- Investice v řádu stovek tisíc €

Technické inovace



Homogenizace



Propařovací kolona



Roztřídění na frakce



Přesné dávkování hnojiv

Automatizace



Zpětná kontrola požadovaných parametrů



Volumat – kontrola objemu



Fraktiometr - kontrola struktury

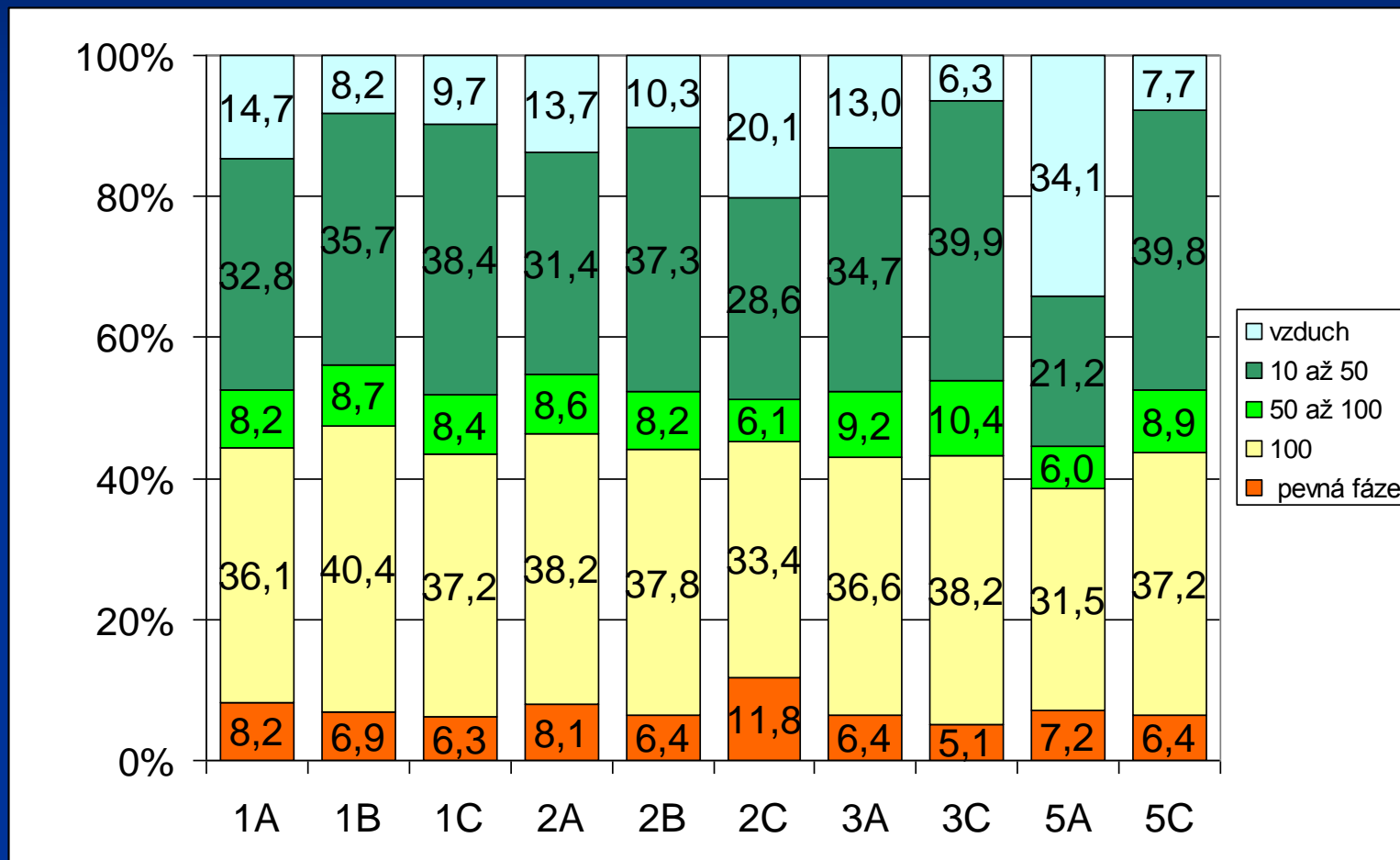


Odběr reprezentativního vzorku

Zaměření na dlouhodobě působící hnojiva

- Pokusy s hnojivy
- Optimalizace dávkování
- Rozdíly v uvolňování jednotlivých živin
- Zjišťování potřeby dohnojení v průběhu vegetace

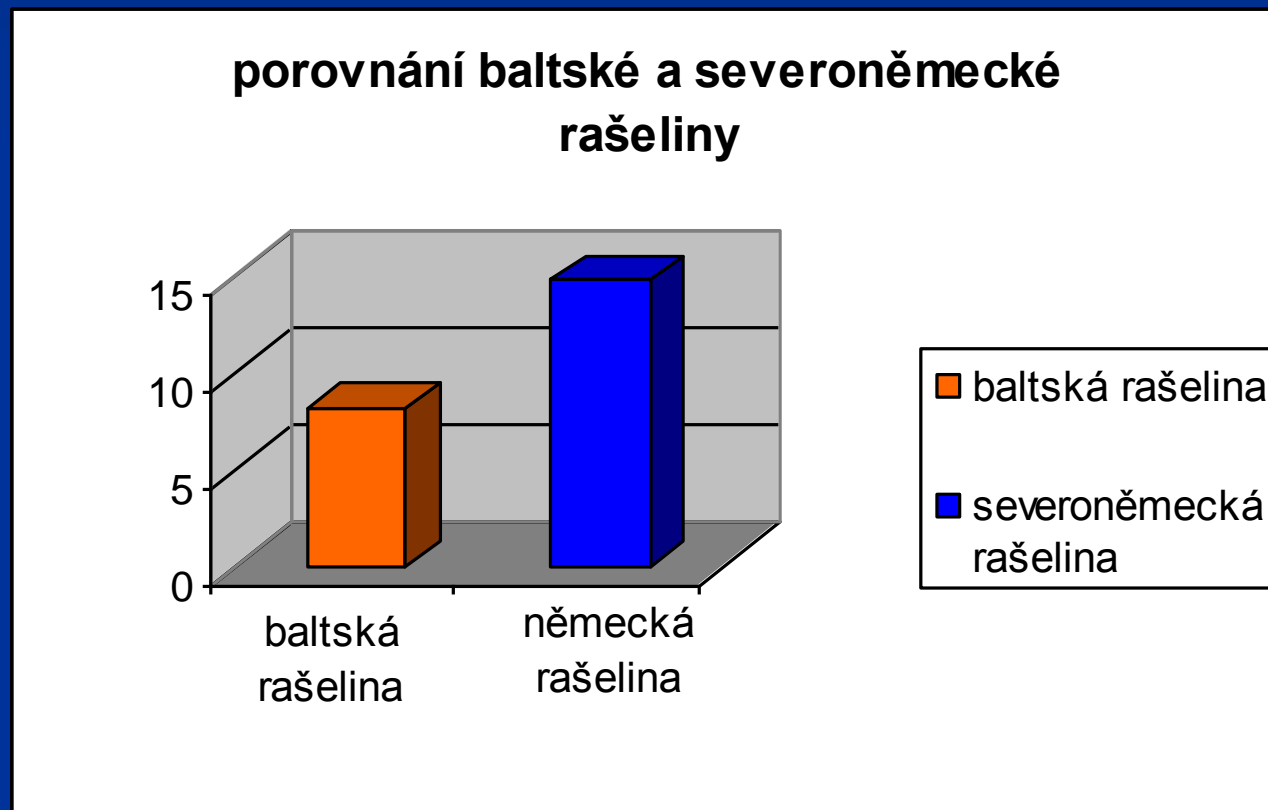
Stanovení vzdušnosti substrátu



Zdroj: VÚKOZ, 2008

Vzdušnost ovlivněná stupněm rozkladu rašeliny

- Německá rašelina obsahuje až o 80% více vzduchu než rašelina stejné hrubosti z Pobaltí.



Vliv strukturního substrátu

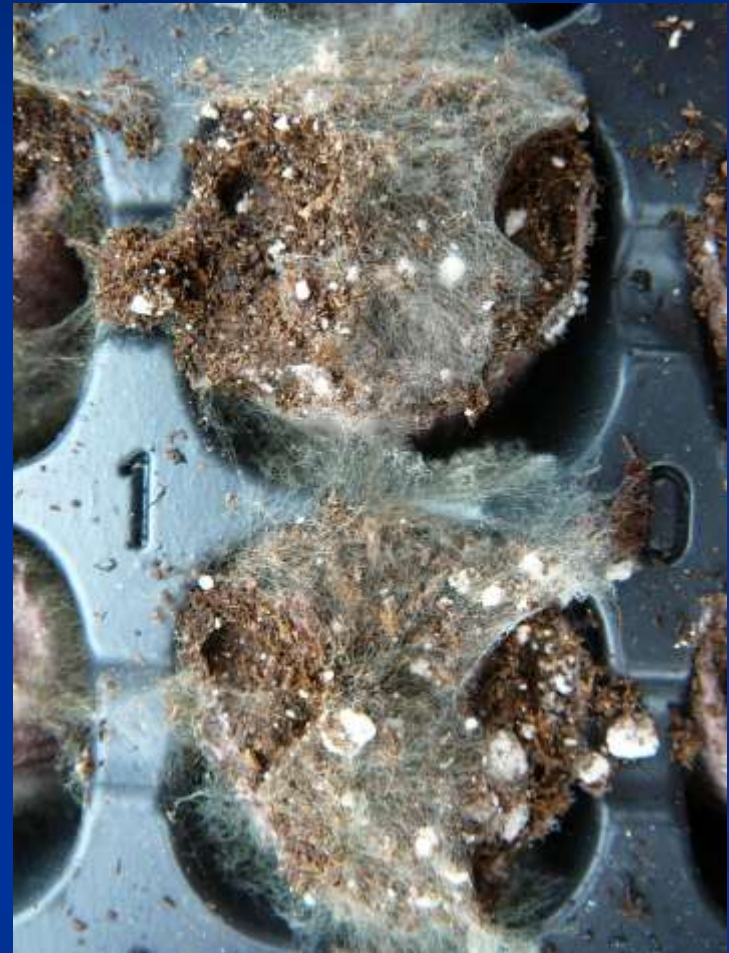


Gramoflor používá výhradně borkovanou rašelinu



Speciální řízkovací substrát

- Propařená rašelina eliminuje výskyt smutnice
- Naočkování *Trichoderma harzianum* chrání před *Botrytis cinerea* a stimuluje kořenění
- Až o desítky vyšší % zakořenění u citlivějších listnáčů



Speciální řízkovací substrát



Paperpoty ve školkařství



Substrát pro citlivé dřeviny s kokosovým vláknem

- Výrazně vyšší přírůstky
- Zdravá a silná kořenová soustava
- Vyrovnaná kultura
- Eliminace výpadků

Substrát pro citlivé dřeviny

- listnáče -



Substrát pro citlivé dřeviny

- jehličnany -



Substrát pro citlivé dřeviny

- velké kontejnery -



Substráty pro vřesovištní

- Borkovaná rašelina zajišťuje výbornou vzdušnost
- Vyšší vodní kapacita než v baltské rašelině
- Vyrovnaná kultura a minimální ztráty

Substráty pro vřesovištní



Substráty pro vřesovištní



Vododržný substrát pro listnáče

- 90 kg jílu/m³ zajišťuje výbornou vodní kapacitu
- Podíl černé rašeliny zabraňuje vysychání
- Substrát je vhodný pro většinu nenáročných listnáčů
- Potřeba závlahy často jen 1x za 3 dny

Vododržný substrát pro listnáče



Substráty pro trvalky

- Speciální substráty s kokosovým vláknem
- Přes vysokou vzdušnost obsahují vododržnou složku
- Výborná vyrovnanost rostlin
- Určené pro levandule, trávy, suchomilné trvalky a druhy citlivé na přemokření

Substráty pro trvalky



Příprava substrátů pro české školkaře

- Substráty na míru od 20 m³ (6 Big Balů)
- Stabilizace pH na tvrdou, příp. měkkou vodu
- Zajištění vyrovnané výživy
- Vyšší vodní kapacita pro kontinentální klima
- Konkurenceschopnost díky zachování cenové hladiny od roku 2006

Děkuji Vám za aktivní spolupráci
v uplynulém roce
a těším se na další přínosná setkání
v roce 2009

Děkuji Vám za pozornost

Zbyněk Slezáček
Gramoflor