



GSoft

Zelený software

Etikety pro termotransferový tisk

Nalepovací etikety

45 x 35 mm

100 x 70 mm

90 x 55 mm



Provlékačí etikety

200 x 17 mm



Zapichovací etikety

100 x 25 mm



Zelený software

Etikety pro laserový tisk

Nalepovací etikety

48 x 25 mm, 65 x 47,5 mm arch A4



Provlékační etikety

250 x 19 mm, 250 x 38 mm arch A4



Zapichovací etikety

52 x 135 mm, 160 x 27 mm arch A4



Zavěšovací etikety

67 x 105 mm arch A4



Zelený software

Tisk etiket

**Byl naprogramován nový parametr Etikety zobrazovat:
Všem uživatelům společně / Po uživatelích.**

**Je tedy možné podle způsobu práce firmy nastavit, jestli
mohou etikety vytvářet a tisknout všichni uživatelé společně
nebo každý uživatel samostatně.**

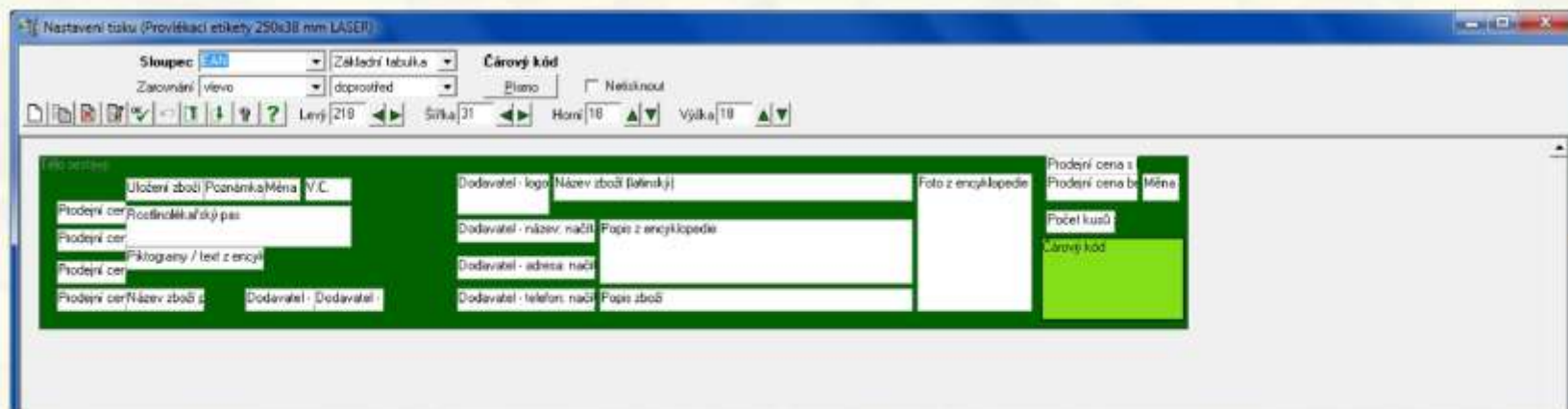
**V přehledu agendy Tisk etiket přibyla možnost upravit pro-
dejní cenu s DPH. Klávesová zkratka pro úpravu je: CTRL+K.**

**Byl upraven tisk piktogramů na zahradnické etikety.
Piktogram je možné zobrazit i s názvem piktogramu.**

Zelený software

Tiskové sestavy

Při návrhu sestav pomocí Generátoru tiskových sestav se v návrhovém okně zobrazují uživatelské popisy kolonek. Dříve se zobrazovaly pouze technické popisy.



Zelený software

Výroba a prodej

Do přehledu agendy Zboží byla naprogramována sestava Přehled vydaných obalů. Tato sestava umožňuje vytisknout sestavu hmotnosti vyprodukovaných obalů za určité období.



Zelený software Zálohování

Bylo upraveno zálohování databáze MSSQL na flash disk a obnova databáze z flash disku. Dříve se používalo pouze okopírování .MDF a .LDF souborů, nyní se používá standardní BACKUP a RESTORE databáze.



Zelený software

Výroba a prodej

Do přehledu agendy Zboží pod sestavy úspěšnosti, odběratelů přibyla nová sestava Odběratelé, kteří vytvářejí hlavní část obrátu.

The screenshot shows the 'Zboží' software interface. The main window displays a table of goods with columns for Name, Type, Quantity, Inventory, and various prices. A modal dialog titled 'Odběratelská sestava' is open, allowing the user to select a category and date for the report.

Název (S)	Popis	Počet	Inventory	Převzetá š.k.	Res. počet	Prod.cena s DPH	Prod.cena	Prod.cen	Prod.ú	Prod.P
Aber abo Corpača	46.9	73.00	Inventory informace zobrazte pomocí menu	0.00		14.82 Kč	13.00 Kč			
Aber abo Fartgala	A, v 6-8	0.00	Inventory informace zobrazte pomocí menu			5.90 Kč	5.20 Kč			
Aber abo Fartgala	A, v 6-8	0.00	Inventory informace zobrazte pomocí menu			4.40 Kč	3.90 Kč			
Begonia carpaticana	pasti	11.00	Inventory informace zobrazte pomocí menu			17.79 Kč	15.80 Kč	0.00 Kč		
Chevali 'Bee-Jubler'	Prod. 37x7x6.5	163.00	Inventory informace zobrazte pomocí menu			14.82 Kč	13.00 Kč			
Chevali 'Synesi'	Prod. 18x6x6	47.00	Inventory informace zobrazte pomocí menu			22.23 Kč	19.50 Kč			
Picea abies	v 25-35, 5			0.00		2.23 Kč	1.95 Kč			
Picea abies 'Austriac'	pasti					17.79 Kč	15.80 Kč			
Picea abies 'Kozconci'	A, v 6-8					22.23 Kč	19.50 Kč			
Picea omorika 'Hemondri'						7.41 Kč	6.50 Kč			
Vinox minor 'Fudra'	37x7x6					14.82 Kč	13.00 Kč	14.00 Kč	35.62	20 Kč

Sestava	Počáteční datum	Konečné datum	Pro odběratel z agendy	Za státek	Prodej
Odběratelé, kteří vytvářejí hlavní část obrátu	11.2012	31.2.2012	Ogurence		300.00

Zelený software

Výroba a prodej

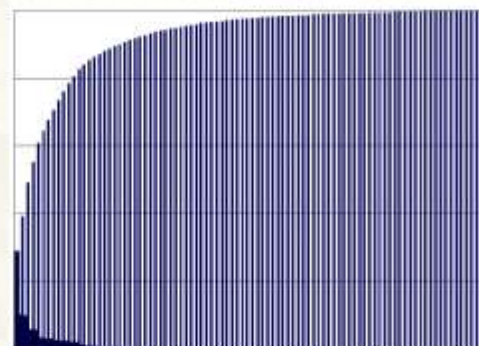
Tato sestava umožňuje graficky a textově analyzovat odběratele, kteří vytvořili hlavní část obrátu firmy. Na základě této sestavy se lze rozhodnout, která část odběratelů vyžaduje pozornost.

Prohlášení tisku

Strana 1 / 1 100% Tiskárna HP LaserJet Professional M1132 MFP

Analýza odběratelů (od: 1.1.2012 do: 3.12.2012, z agendy: Organizace, za faktury, výdajové dodací listy a účtenky)

Č. Odběratel	Částka	%
1. Odběratel s.r.o. 2	1 033,50	50,66%
2. Odběratel s.r.o.	1 007,00	49,35%

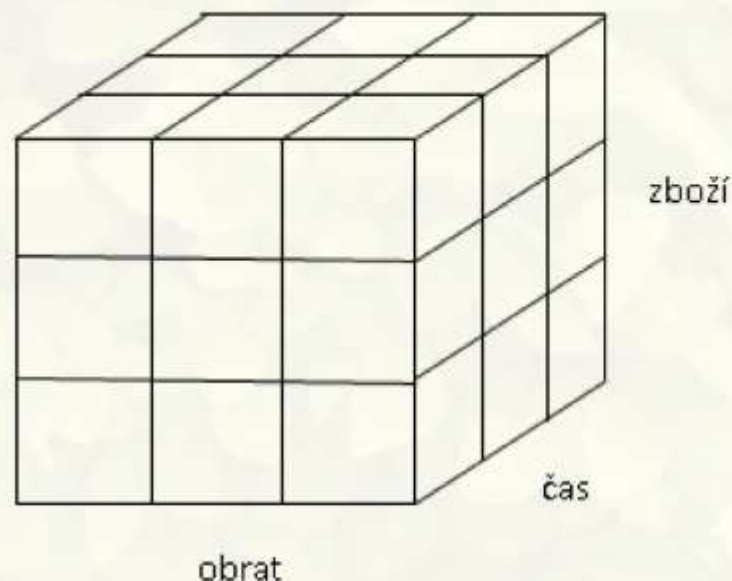


Zelený software

Manažer – analýza

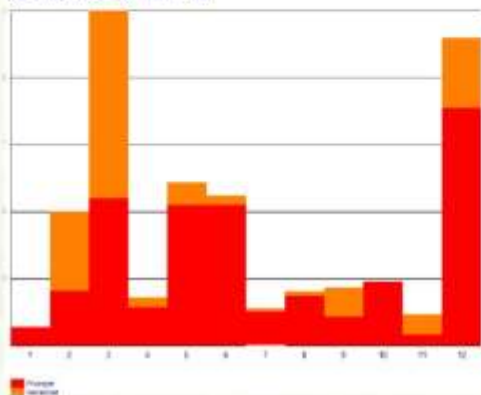
Datová kostka

Kostky mohou být používány pro analýzu firemních dat. Prodeje, skladové zásoby a finance. Mezi dimenze, které mohou být důležité, patří například čas a kategorie zboží. Výstupy jsou grafy nebo tabulky s hodnotami.

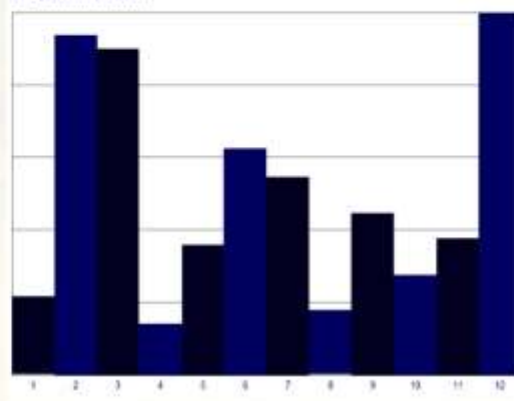


Zelený software Manažer – analýza

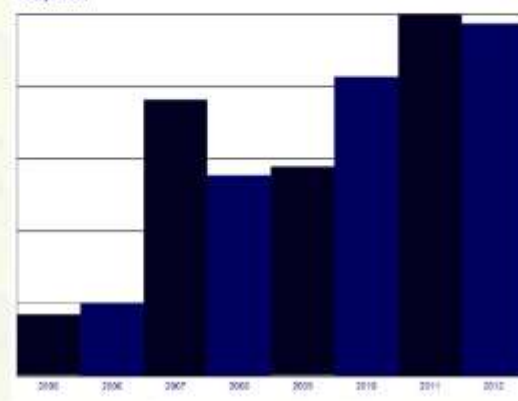
Obrat podle půl podniků po měsících: Rok-2011



Obrat po měsících: Rok-2012



Obrat po letech



Zelený software

Mobilní terminály

**Tablet s operačním systémem ANDROID.
Rychlý procesor, kvalitní konstrukce,
barevný displej, snadnější orientace
v přehledech rostlin.**



**Mobilní telefon s operačním
systémem ANDROID
Vestavěný fotoaparát skenuje
čárové kódy. Pomocí WiFi připojení
lze tisknout na síťových tiskárnách.**



Zelený software

Zákaznické karty

Každá karta je označena čárovým kódem, který jednoznačně identifikuje osobu/organizaci. Ke každému zákazníkovi se v Zeleném softwaru zadá cenová hladina nebo procentuální sleva.



Fáze	Postup	Odhadovaná doba realizace
1.	vytištění karet	2 – 3 týdny
2.	vyškolení zadávání karet	2 týdny
3.	zavedení systému slev	

Zelený software

Zákaznické karty

Na základě požadavku Státní rostlinolékařské správy se na rostlinolékařských pasech zobrazuje text:
EU – rostlinolékařský pas. Dříve se zobrazoval text
ES – rostlinolékařský pas.

Rok 2012 byl Státní rostlinolékařskou správou považován , z hlediska této změny v RL pasech jako přechodný (tj. při kontrolách RL pasů označení ES – rostlinolékařský pas nebylo bráno v roce 2012 jako závada).

Změna DPH

Zelený software

Plánujeme

www.zelene.info

větší stabilita odesílání objednávky

Mobilní terminály

další aplikace

Rozšíření tvorby firemních webových stránek



GSoft